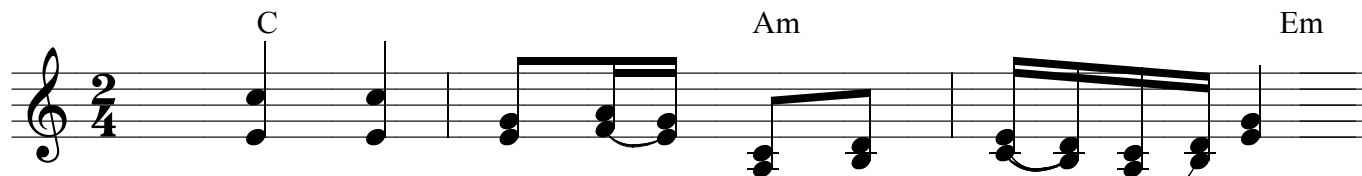


Chúa Nhật 4 Phục Sinh - B

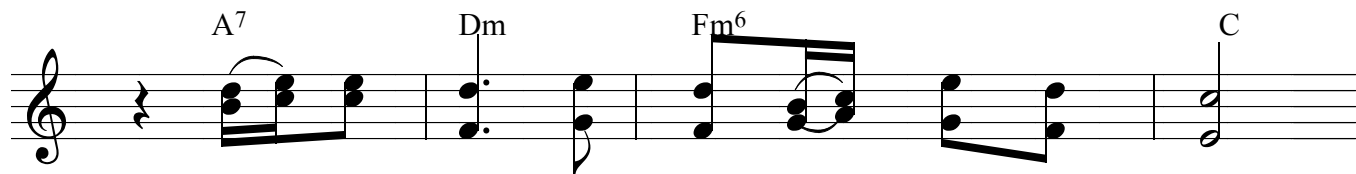
TV 117

♩ = 60

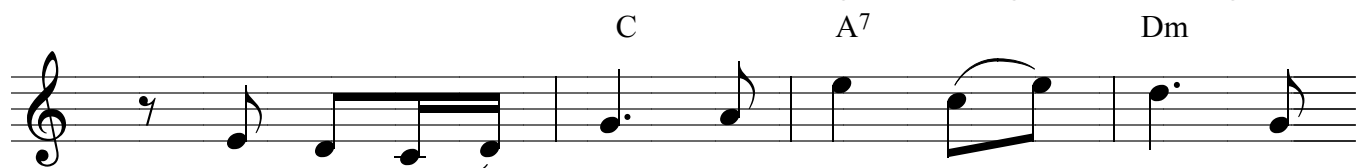
duy lập



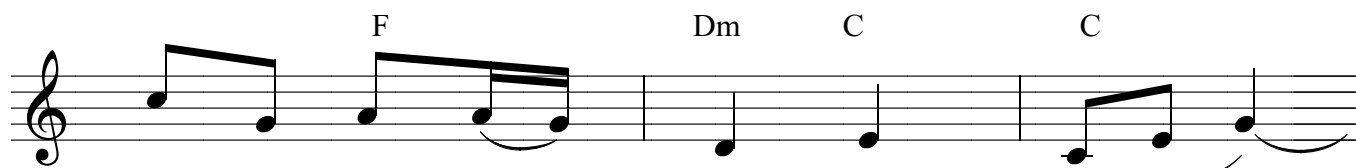
Phiến đá mà những người thợ xây loại bỏ



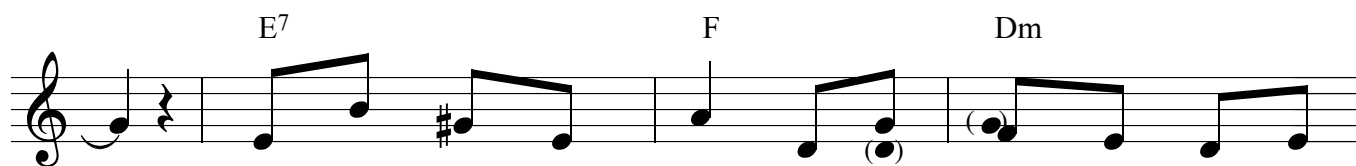
đã biến nên biến nên tảng đá góc tường.



(1,2,3).Hãy cảm tạ Chúa vì Chúa hảo tâm vì



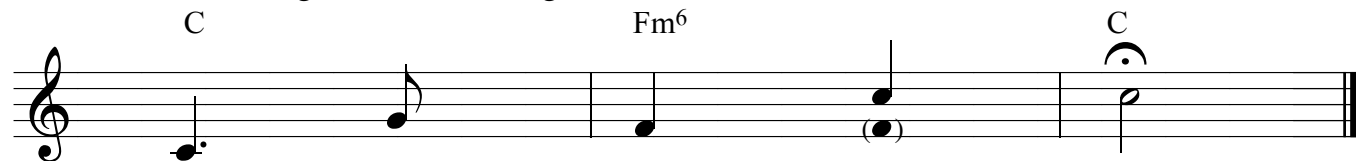
đức từ bi của người muôn thuở



1. Tìm đến nương tựa Chúa thì tốt hơn nương tựa con

2. Tảng đá người bỏ đi lại trở nên viên gạch góc

3. Lòng con luôn ngợi ca từ nhà Chúa con luôn cảm



người. hay bậc quân vương.

tường. Ôi kỳ diệu thay.

tạ Chúa Trời bao la